

FARKLI İHTİYAÇLARA DOĞRU ÇÖZÜMLER



ISICAM®
SİSTEMLERİ
“Doğrusu bu”



İÇİNDEKİLER

- 2 Isıcam Sistemleri
- 3 Isıcam Sistemleri S Serisi
- 4 Isıcam Sistemleri K Serisi
- 5 Bölgelere Göre Kullanım
- 6 Ek Özellikler
- 7 Şişecam Lamine Cam
- 7 Isıcam ile Emniyet ve Güvenlik Nasıl Sağlanır?
- 8 Şişecam Akustik Lamine Cam
- 8 Isıcam ile Gürültü Kontrolü Nasıl Sağlanır?
- 9-10 Isıcam'ın Farkı
- 11-12 Garanti Kapsamı
- 13 Kullanım ve Bakım
- 13 Isıcam'da Optik Kalite
- 14 Sıkça Sorulan Sorular

ISICAM® SİSTEMLERİ

Isıcam Sistemleri; camdaki üstün teknoloji ve yılların deneyimiyle her yaşam alanının ihtiyacına yönelik çözümler üreten yalıtım camları sunuyor. Kullanılan camların özelliklerine bağlı olarak ısı, güneş, gürültü kontrolü, emniyet ve güvenlik gereksinimlerinin birini ya da hepsini bir arada karşılıyor.

Her geçen gün kalabalıklaşan şehirler, zorlaşan şehir hayatı, değişen iklim koşulları, artan yakıt ve soğutma masrafları farklı ihtiyaçlar doğuruyor. Isıcam Sistemleri; C Serisi, S Serisi ve K Serisi'nde sunduğu ek özellikler ile birbirinden farklı tüm ihtiyaçlar için kişiye özel çözümler geliştiriyor.

ISICAM®
SİSTEMLERİ **C**
serisi

Isıcam Sistemleri güvencesindeki üretim kalitesiyle üretilir. İçerideki ısının dışarıya kaçmasını engelleyerek yalıtım ve tasarruf sağlar.

ISICAM®
SİSTEMLERİ **S**
serisi

Yüksek nitelikli ısı kontrol kaplamalı Şişecam Low-E Cam'lar ile üretilir. Sıradan çift camlara göre ısı kaybını azaltırken, güneş ısısından maksimum seviyede yararlanmanızı sağlar, ışık geçirgenliğinden ödün vermez.

ISICAM®
SİSTEMLERİ **K**
serisi

Yüksek nitelikli ısı ve güneş kontrol kaplamalı Şişecam Solar Low-E Cam'lar ile üretilir. Maksimum ısı yalıtımı ve güneş kontrolü sağlayarak kışın yakıt, yazın klima masraflarınızı düşürür.

S

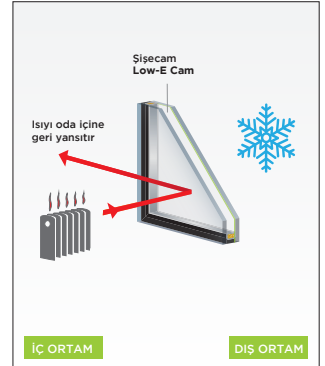
serisi

Isıcam Sistemleri S Serisi, Low-E kaplamalı cam sayesinde, evin iç ısısını koruyarak sıradan çift camlara kıyasla ısı kayıplarını %50 azaltır ve yakıt masraflarını düşürür.

Güneş ışısından maksimum seviyede yararlanmanızı sağlarken ışık geçirgenliğinden ödün vermez.

Pencere önlerinin kışın soğuk olmasını önler ve buğulanmayı sıradan çift camlara kıyasla geciktirir.

Sıradan çift camlara kıyasla **Isıcam S** için yapacağınız harcama, kışın yakıttan sağlayacağınız tasarruf ile size 1-2 yılda geri döner.



K

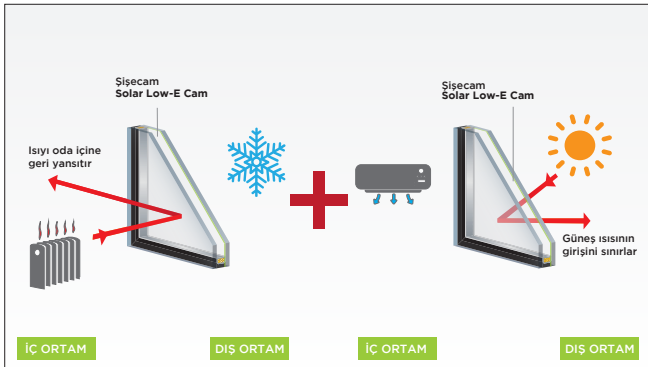
serisi

Isıcam Sistemleri K Serisi, Solar Low-E kaplamalı cam sayesinde, sıradan çift camlara kıyasla ısı kayıplarını %50 azaltarak kışın yakıt masraflarını, güneş ısısının içeriye girişini %40 azaltarak da yazın klima masraflarını düşürür ve enerji tasarrufu sağlar.

Isı ve güneş kontrolü sağlarken, şeffaflıktan ve doğal gün ışığından ödün vermez.




Pencere önlerinin kışın soğuk, yazın da sıcak olmasını önler ve buğulanmayı sıradan çift camlara kıyasla geciktirir.

Sıradan çift camlara kıyasla **Isıcam K** için yapacağınız harcama, yakıt ve klima masraflarından sağlayacağınız tasarruf ile size 1-2 yılda geri döner.



Ek özellikler

Bölgelere göre kullanım

-  **ISICAM[®] S** SISTEMLERİ Isıcam'ınızı bulunduğu bölgenin iklim şartlarına göre seçerek, en doğru ve en verimli yalıtımı sağlayabilirsiniz.
-  **ISICAM[®] K** SISTEMLERİ
-  **ISICAM[®] S / ISICAM[®] K** SISTEMLERİ



PERFORMANS DEĞERLERİ

ISICAM [®] SISTEMLERİ		Cam Kombinasyonu	Gün Işığı (EN 410)		Güneş Enerjisi (EN 410)		Isı Geçirgenlik Katsayısı (U Değeri) W/m ² K (EN 673)	
			Geçirgenlik %	Dışa Yansıtma %	Toplam Geçirgenlik %	Gölgeleme Katsayısı	Hava	Argon
Sıradan Çift Cam		4+12+4	80	14	75	0,86	2,9	2,7
		4+16+4					2,7	2,6
	ISI KAYBİNİ %50 AZALTIR	S 4+12+4	79	12	56	0,64	1,6	1,3
		4+16+4					1,3	1,1
GÜNEŞ ISI GİRİŞİNİ %40 AZALTIR	ISI KAYBİNİ %50 AZALTIR	K 4+12+4	71	10	44	0,51	1,6	1,3
		4+16+4					1,3	1,1

TS 825 Isı Yalıtım Kuralları Standardı'nda yeni binalar için tavsiye edilen $U_p=2,4W/m^2K$ değerine (pencerelerin cam+doğrama, ısı geçirgenlik katsayısı), Isıcam S ve Isıcam K ile ulaşabilmektedir. Isıcam S ve Isıcam K'da kaplama dış camın iç yüzeyinde yer almaktadır.

Isıcam'ınızı kişiselleştirin

Isıcam Sistemleri'nin tüm serileri, ek özelliklerle özelleştirilip zenginleştiriliyor. Ek özellikler, seçilen serinin üzerine eklenerek yaşam alanlarının tüm ihtiyaçlarını karşılıyor, mutlu ve huzurlu iç mekanlar yaratıyor.



Lamine

Emniyet ve güvenlik sağlar. Camın kırılması durumunda dağılmasını önler. Oluşabilecek yaralanmaları engeller.



Akustik Lamine

Ses yalıtımı sağlayarak gürültü geçişini azaltır. Emniyet ve güvenlik sağlar. Camın kırılması durumunda dağılmasını önler. Oluşabilecek yaralanmaları engeller.



Temperlenebilir

Temperlenebilir Low-E ve Solar Low-E Cam ile ısı-güneş kontrolü ve emniyet bir arada sağlanır.



3'lü Sistem

Maksimum yalıtım sağlayan üçlü Isıcam ünitesidir. Sıradan çift cama göre 4 kat ısı yalıtımı sağlar.



Renkli

Güneş kontrol özelliğiyle güneş ısı girişi sınırlar. Güneşin aşırı parlaklığını denetler. Klima masrafını azaltır.



Reflektif

Güneş kontrol özelliğiyle güneş ısı girişi sınırlar. Güneşin aşırı parlaklığını denetler. Klima masrafını azaltır. Işığın güçlü olduğu yönde ayna etkisi yaratır. Cam cepheli ticari binalarda görsel bütünlük sağlar.

Doğru cam nasıl seçilmeli?

İHTİYAÇ	ÇÖZÜM
ISI YALITIMI + GÜNEŞ KONTROLÜ	K serisi
SES YALITIMI + EMNİYET ve GÜVENLİK	AL
DOĞRUSU	ISICAM® SİSTEMLERİ K AL

Evinizin yalıtımında en önemli unsurlardan birisi seçtiğiniz camdır. Burada önce ihtiyaçları belirlemek ve buna uygun camı seçmek büyük önem taşır. Örneğin:
- Eviniz kışın soğuk, yazın sıcak geçen bir bölgede.
- Giriş katında oturuyorsunuz.
- Cepheniz çocuk parkına bakıyor ve gürültülü.

Bu durumda hem ısı yalıtımı, hem güneş kontrolü sağlayan Isıcam Sistemleri K Serisi'ni kullanmalısınız. Akustik Lamine (AL) ek özelliği ile camınızı

özelleştirdiğinizde gürültü kontrolünün yanı sıra emniyet ve güvenlik de sağlayarak tüm ihtiyaçlarınızı karşılayabilirsiniz. Bu durumda sizin için doğru tercih Isıcam K AL olacaktır.

L

Şişecam Lamine Cam

Şişecam Lamine Cam; Şişecam Düzcam'ın lamine emniyet ve güvenlik camıdır. Cam kırılmasından kaynaklanan riskleri, kırılma halinde parçaları yerinde tutarak en aza indirir. Şişecam Lamine Cam; taş ve sopa gibi cisimlerle yapılan saldırı ve hırsızlık girişimlerinde; içeri girişleri, PVB, cam kalınlığı ve dış etkinin büyüklüğüne göre önler veya geciktirir. Eşyaların ve kumaşların renklerinin solma nedeni olan ultraviyole (UV) ışınlarının geçişini %97-99 oranında engeller.

Isıcam ile Emniyet ve Güvenlik Nasıl Sağlanır?

Cam kırılğan bir malzemedir ve sıradan düzcamin darbelere dayanımı düşüktür. Cam kalınlığının artırılması ile camın darbelere karşı dayanımı artmakta, ancak cam kırılmasından kaynaklanan yaralanma riskleri giderilememektedir.

Cama uygulanan ikincil işlemler ile cama emniyet ve güvenlik özellikleri kazandırılmakta, kırılma sonucunda oluşabilecek yaralanma riskleri azaltılırken dışardan gelecek darbe ve saldırılara karşı can ve malın korunmasına katkı sağlanmaktadır.

Emniyet camları kavramı, kişilerin türlü nedenlerle cama çarpıp, camın kırılması sonucunda ortaya çıkabilecek risklerin giderilmesini içerir.

Güvenlik camları kavramı dışarıdan gelecek saldırılara karşı can ve malın korunmasını içerir. Yaşam alanlarında kullanılan camların, kırılmalarından kaynaklanan yaralanmaları önlemek için Şişecam Lamine Cam kullanılması gerekmektedir.

“TS 13433 - Cam - Yapılarda - Kullanılan - İnsan çarpmasıyla ilgili güvenlik uygulama kuralları” standardına göre aşağıdaki durumlarda emniyet ve güvenlik camları kullanılmalıdır.

- Yerden 80 cm'e kadar olan camlamalarda,
- Yerden tavana kadar kesintisiz devam eden camlamalarda,
- Cam kapılarda ve kapıların yan doğramaları içindeki camlamalarda,
- Baş üstü ışıklık camlamalarında.*

*Isıcam'ın dış camında temperli cam, iç camında ise Şişecam Lamine Cam kullanılması uygun bir çözümdür.



AL

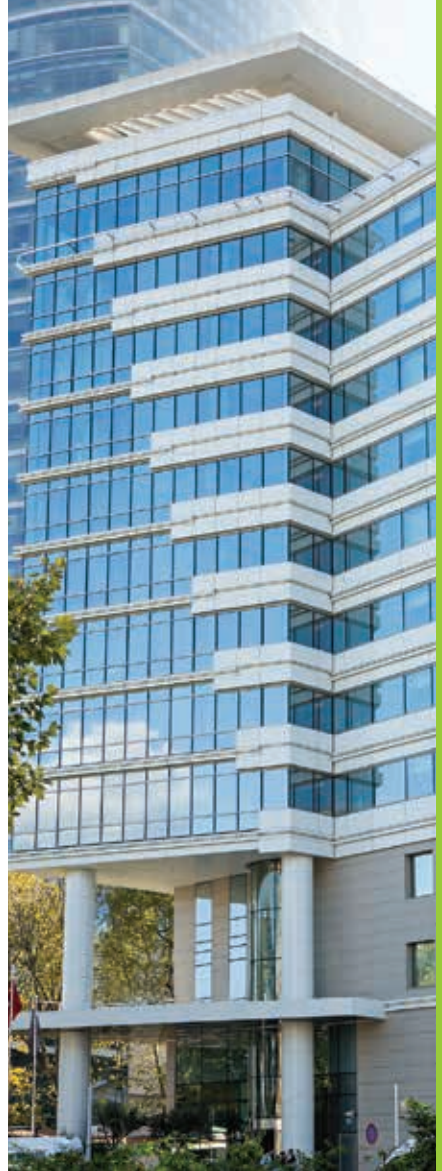
Şişecam Akustik Lamine Cam

Şişecam Akustik Lamine Cam gürültü kontrol camıdır. İki cam plakanın ses yalıtımı sağlayan bağlayıcı özellikli polivinil butiral (PVB) tabaka ile birleştirilmesi ile üretilir. PVB sayesinde akustik lamine camlar ses titreşimlerini bünyesinde sönümler, böylece karşı tarafa daha az ses geçişi sağlanır. Gürültü düzeyi yüksek ortamlarda etkili ses yalıtımı sağlamak amacıyla özel geliştirilmiştir. Ses yalıtımına katkı sağlayarak gürültü geçişlerini azaltırken aynı zamanda Şişecam Lamine Cam ürününün güvenlik özelliğine de sahiptir. Isıcam ünitesi bünyesinde kullanıldığında ısı kontrol, güneş kontrol önlemleri ile de kolayca bağdaştırılabilmekte ve ses yalıtım performansı artmaktadır.

Isıcam ile gürültü kontrolü nasıl sağlanır?

Gürültü kontrol camları, insan sağlığını tehdit eden gürültünün yaşanan mekâna girişini azaltır. Isıcam'larda farklı kalınlıklarda cam kullanılması veya camlardan birinin lamine cam olması gürültünün iç mekâna girişini azaltır. Ancak gürültü düzeyi yüksek ortamlarda daha etkili bir ses yalıtımı için Şişecam Düzcam'ın özel geliştirilmiş bir ürünü olan akustik lamine cam kullanımına ihtiyaç vardır.

Şişecam Akustik Lamine Cam, Isıcam ünitelerinde kullanılarak pencerelerin gürültü kontrol performansı artırılabilir. Cam kalınlığı ve kombinasyonu, gürültünün türüne ve şiddetine göre seçilmelidir. Etkin gürültü yalıtımı için konutta sadece camda değil; duvar, çatı ve doğramalar gibi ayırıcı elemanlarda da benzer önlemler alınması gerekmektedir. Şişecam Düzcam, dış ortam gürültü değerlerine göre cam kombinasyonlarınız için gerekli akustik değerler konusunda size destek olmaktadır.



Gözlerinizle görün

Şişecam Düzcam fabrikalarında ileri teknolojiyle üretilen özgün kaplamalı cam plakaların kullanıldığı Isıcam Sistemleri K Serisi ve Isıcam Sistemleri S Serisi, Şişecam Düzcam tarafından düzenli olarak denetlenen Isıcam Yetkili Üreticileri tarafından üretilir. Ara boşluk çitasında Isıcam Yetkili Üreticisinin ismi mutlaka bulunmalıdır.

Hologram

Ara boşluk çitasında Isıcam Sistemleri S Serisi / Isıcam Sistemleri K Serisi hologramı ve Isıcam Sistemleri ibaresi bulunmalıdır.



Isıcam'da Kullanılan Etiketler

Camın üzerinde Isıcam Sistemleri C Serisi, Isıcam Sistemleri S Serisi veya Isıcam Sistemleri K Serisi etiketleri bulunur.

ISICAM® C serisi		CE
SİSTEMLERİ		TI 884601-078
ÜRETİCİ FIRMA :	:	
ADRES :	:	
WEB ADRESİ :	:	
TEL / FAX :	:	
SİPARİŞ NO :	:	
CAM KOMBİNASYONU :	:	
EBAT(mm) / SİRA NO :	:	
MÜŞTERİ :	:	

ISICAM MONTAJ KURALLARI DİKKATE ALINMALIDIR.
10 YIL GARANTİLİDİR. ISICAM GARANTİ BELGESİNİ İSTİYENİZ.
Etiketler üzerindeki QR kodunu okuyarak detaylı bilgiye ulaşabilirsiniz.

ISO 9001 ISO 14001

ISICAM® S serisi		CE
SİSTEMLERİ		TI 884601-078
ÜRETİCİ FIRMA :	:	
ADRES :	:	
WEB ADRESİ :	:	
TEL / FAX :	:	
SİPARİŞ NO :	:	
CAM KOMBİNASYONU :	:	
EBAT(mm) / SİRA NO :	:	
MÜŞTERİ :	:	

ISICAM MONTAJ KURALLARI DİKKATE ALINMALIDIR.
10 YIL GARANTİLİDİR. ISICAM GARANTİ BELGESİNİ İSTİYENİZ.
Etiketler üzerindeki QR kodunu okuyarak detaylı bilgiye ulaşabilirsiniz.

ISO 9001 ISO 14001

ISICAM® K serisi		CE
SİSTEMLERİ		TI 884601-078
ÜRETİCİ FIRMA :	:	
ADRES :	:	
WEB ADRESİ :	:	
TEL / FAX :	:	
SİPARİŞ NO :	:	
CAM KOMBİNASYONU :	:	
EBAT(mm) / SİRA NO :	:	
MÜŞTERİ :	:	

ISICAM MONTAJ KURALLARI DİKKATE ALINMALIDIR.
10 YIL GARANTİLİDİR. ISICAM GARANTİ BELGESİNİ İSTİYENİZ.
Etiketler üzerindeki QR kodunu okuyarak detaylı bilgiye ulaşabilirsiniz.

ISO 9001 ISO 14001

Garanti Belgesi

Isıcam Yetkili Üreticisi'nin sağladığı 10 yıllık garanti belgesini doğramanızdan mutlaka isteyiniz.



GARANTİ BELGESİ

Ünitede kodlu:
Barutlu:



Isıcam Yetkili Üretici Firması:

1. Isıcam Yetkili Üretici Firması, Isıcam Sistemleri "Isıcam Katlı Camlar"ın her güne ışığı kesen önlemsiz, ısıtıcı ve soğütücü özelliklerine sahip ünitelerini, en uygun şekilde yapıldığında, doğru şekilde monte ve bakıldığında, aynı Isıcam ünitelerinin diğer ünitelerine kıyasla 10 yıl daha fazla garanti eder.
2. Isıcam ünitelerinin montajı, Isıcam Yetkili Üretici Firması tarafından yapılmalıdır. Aksi takdirde, Isıcam Yetkili Üretici Firması'ndan garanti talep edilemez.
3. Isıcam ünitelerinin montajı, Isıcam Yetkili Üretici Firması tarafından yapılmalıdır. Aksi takdirde, Isıcam Yetkili Üretici Firması'ndan garanti talep edilemez.
4. Isıcam ünitelerinin montajı, Isıcam Yetkili Üretici Firması tarafından yapılmalıdır. Aksi takdirde, Isıcam Yetkili Üretici Firması'ndan garanti talep edilemez.
5. Isıcam ünitelerinin montajı, Isıcam Yetkili Üretici Firması tarafından yapılmalıdır. Aksi takdirde, Isıcam Yetkili Üretici Firması'ndan garanti talep edilemez.
6. Isıcam ünitelerinin montajı, Isıcam Yetkili Üretici Firması tarafından yapılmalıdır. Aksi takdirde, Isıcam Yetkili Üretici Firması'ndan garanti talep edilemez.
7. Isıcam ünitelerinin montajı, Isıcam Yetkili Üretici Firması tarafından yapılmalıdır. Aksi takdirde, Isıcam Yetkili Üretici Firması'ndan garanti talep edilemez.
8. Isıcam ünitelerinin montajı, Isıcam Yetkili Üretici Firması tarafından yapılmalıdır. Aksi takdirde, Isıcam Yetkili Üretici Firması'ndan garanti talep edilemez.
9. Isıcam ünitelerinin montajı, Isıcam Yetkili Üretici Firması tarafından yapılmalıdır. Aksi takdirde, Isıcam Yetkili Üretici Firması'ndan garanti talep edilemez.
10. Isıcam ünitelerinin montajı, Isıcam Yetkili Üretici Firması tarafından yapılmalıdır. Aksi takdirde, Isıcam Yetkili Üretici Firması'ndan garanti talep edilemez.

Isıcam Yetkili Üretici Firması:

Adı: _____

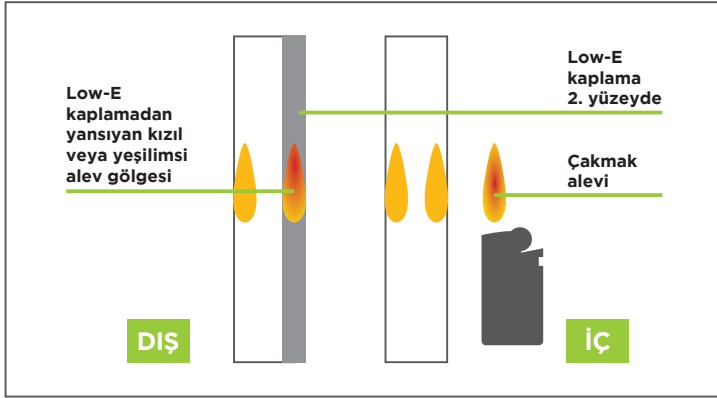
Adres: _____

İletişim Bilgileri: _____

İmza: _____

Tarih: _____

Isıcam Sistemleri S Serisi ve Isıcam Sistemleri K Serisi ünitelerinde Low-E / Solar Low-E kaplamalı camların saptanması



Çakmak alevi, dikey duran ünite yüzeyine doğru tutulduğunda, ünite camları üzerinde 4 alev gölgesi görünür. Low-E / Solar Low-E kaplamalı yüzey, çakmak alevini kızıl veya yeşilimsi yansıtırken diğer 3 kaplamasız yüzey sarımsı bir alev yansır.

Garanti kapsamı

10 YIL GARANTİ VE BİR ÖMÜR BOYU SÜREN YALITIM

Isıcam Yetkili Üreticisi'nin sağladığı 10 yıllık garanti belgesini doğramacınızdan mutlaka isteyiniz.

1- Isıcam Yetkili Üretici firma, Şişecam Düzcam'ın "Isıcam Kalite Standardı"na göre ürettiği Isıcam ünitelerini, başlangıçta veya kullanım süresince Isıcam ünitesinin iç yüzeyinde (ara boşlukta) tespit edilecek; çizik, kirlilik, leke ve buğulanma gibi Isıcam üretiminin kaynaklanan hatalara karşı 10 yıl süre ile garanti eder. Yukarıda belirtilen üretim kaynaklı hataların olduğu Isıcam üniteleri herhangi bir bedel talep etmeksizin Isıcam Yetkili Üretici firma tarafından yenisi ile değiştirilerek montajı yapılır.

2- Isıcam üniteleri, üretici firma tarafından monte edildiye, montaj kaynaklı hatalardan dolayı bozulan Isıcam üniteleri de garanti kapsamı içindedir. Montajın Isıcam üreticisi dışında bir firma tarafından yapıldığı ve Isıcam ünitesindeki bozulmanın montaj kaynaklı olduğunun tespit edildiği durumlar garanti kapsamı dışındadır.

3- Isıcam ünitelerinin kırılması durumunda, kırılmalar garanti kapsamı dışındadır.

4- Isıcam ünitelerinde karolajlı, jaluzili, bombeli ve menfez delikli uygulamalar garanti kapsamı dışındadır.

5- Isıcam ünitelerinin; klasik pencere uygulamaları dışındaki (parapet, başüstü, strüktürel camlama vb.) uygulamaları ile -30 °C'den düşük, +80 °C'den yüksek cam yüzeyi sıcaklıklarındaki kullanımlara ilişkin garantiler, ancak Isıcam Yetkili Üretici firmanın yazılı mutabakatı ile geçerlidir.

6- Isıcam Yetkili Üreticisi'nin Isıcam ünitelerinin basınç, yükseklik ve diğer coğrafi şartlara uygunluğunu sağlaması ve gerekli gördüğü ambalaj ve paketleme önlemlerini alabilmesi için cam talebinde bulunan müşterinin montajın yapılacağı yeri Isıcam Yetkili Üreticisi'ne yazılı olarak bildirmesi gerekmektedir. Montajın yapılacağı yerin yazılı bildirilmemesi durumunda yukarıdaki nedenlerden kaynaklanan hatalar garanti kapsamı dışındadır.

7- Isıcam üniteleri "TS 3539 EN 1279 Cam - Yapılarda Kullanılan - Cam Esaslı Yalıtım Birimleri Standardı"na göre üretilir ve kalite kontrolü bu standarda göre yapılır. Isıcam ünitesindeki hatalar bu standartlar kapsamında değerlendirilir. Söz konusu standartta belirtildiği gibi, Isıcam ünitelerinin dış yüzeyinde oluşan buğulanmalar hata olarak değerlendirilmez ve garanti kapsamı dışındadır.

8- Isıcam ünitelerinde görülen; tayflanma (girişim renklenmesi, brewster halkası), çift cam efekti, temperli camlarla üretilen Isıcam ünitelerindeki renklenme (leopard benekleri) ve optik dalgalanma (merdane izleri), sıcaklık ve barometrik basınç değişimlerinin neden olduğu görüntülerdeki dalgalanmalar, ünitenin dış yüzeyinde atmosferik koşullar nedeniyle oluşan dış yüzey terlemesi (buğulanması) olağan durumlar olup hata olarak değerlendirilmez ve garanti kapsamı dışındadır.

9- Cam türü seçiminden kaynaklanabilecek son kullanıcı hoşnutsuzluk/şikâyetleri ile ilgili olarak Isıcam Yetkili Üreticileri'nin (İYÜ) herhangi bir sorumluluğu bulunmamaktadır. Ancak projenin tasarımında cam seçimi hususunda İYÜ'den bilgi alınması mümkündür. Eğer İYÜ tarafından cam seçimi konusunda yazılı bir yönlendirme yapılmış ise cam türünden kaynaklanabilecek son kullanıcı şikâyetleri İYÜ tarafından değerlendirilir.

10- Isıcam'ın pencereler dışında kullanılması garanti kapsamı dışındadır.



Isıcam Yetkili Üreticisi'nin sağladığı, 10 yıllık Garanti Belgesi'ni doğramacınızdan mutlaka isteyiniz.

ISICAM®
SİSTEMLERİ

Üretici kodu:
Seri no:



GARANTİ BELGESİ

Isıcam Yetkili Üretici Firma:

- Isıcam Yetkili Üretici Firma, Sıjecam Düzcam'ın "Isıcam Kalite Standardı"na göre ürettiği Isıcam ünitelerini, başlangıçta veya kullanım sürecinde Isıcam ünitesinin iç yüzeyinde (arabulakta) tespit edilecek; çizik, kırılma, leke ve buğulanma gibi Isıcam ünitesinden kaynaklanan hatalara karşı 10 yıl süre ile garanti eder. *Yukarıda belirtilen üretilen kaynaklı hataları olduğu Isıcam ünitesini herhangi bir bedel talep etmeksizin Isıcam Yetkili Üretici firma tarafından yenisi ile değiştirilmek mümkündür.
- Isıcam üniteleri, Üretici firma tarafından monte edilmiş, montaj kaynaklı hatalardan dolayı oluşan Isıcam üniteleri de garanti kapsamı dışındadır. Montajın Isıcam üretilmiş olduğu firma tarafından yapıldığı ve Isıcam ünitesindeki bozulmaların montaj kaynaklı olduğunu tespit edildiği durumlarda garanti kapsamı dışındadır.
- Isıcam ünitelerinin kırılması durumunda, kırılmalar garanti kapsamı dışındadır.
- Isıcam ünitelerinde korozyon, çatlama, bembel ve merkezi delikler uygulamalar garanti kapsamı dışındadır.
- Isıcam ünitelerinin klasik pencere uygulamaları dışındaki (parapet, basıstı, strüktürel camlama vb.) uygulamaları ile 30 °C'den düşük, +80 °C'den yüksek cam yüzeyi sıcaklıklarında kullanımlarına ilişkin garantiler, ancak Isıcam Yetkili Üretici firmamız yazılı mutabakatına bağlıdır.
- Isıcam Yetkili Üreticisi'nin Isıcam ünitelerinin basınç, yükseklik ve diğer coğrafi şartlara uygunluğunu sağlaması ve gerekli gördüğü ambalaj ve paketlenme önlemlerini alabilmesi için cam talebinde bulunan müşterinin montajın yapıldığı yer için Isıcam Yetkili Üretici'ne yazılı olarak bildirmesi gerekmektedir. Montajın yapıldığı yerin yazılı bildirilmesi durumunda yukarıdaki nedenlerden kaynaklanan hatalar garanti kapsamı dışındadır.
- Isıcam üniteleri "TS 3539 EN 1279 Cam - Yapılarda Kullanılan - Cam Esaslı Yalıtım Birimleri Standardı"na göre üretilir ve kalite kontrolü bu standarda göre yapılır. Isıcam ünitesindeki hatalar bu standardın kapsamında değerlendirilir. Söz konusu standartta belirtildiği gibi, Isıcam ünitelerinin dış yüzeyinde oluşan buğulanmalar hata olarak değerlendirilmez.

Standart ve garanti şartları ile ilgili detaylı bilgiler www.isicam.com.tr web sitesinde yer almaktadır.

Seriler	C	S	K
Teslim Durumları:	Standart in Vitro	1/20 Dışta Fıstık in Vitro	1/20 Dışta Fıstık in Vitro, 1/20 Dışta Fıstık Sırtta Kontrol
Adet:			
Montaj Tarihi:			
Yapı No:			
Okutulan:			

Müşteri:

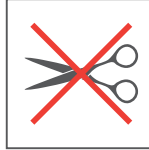
Doğramacı/Montajcı Firma:

Fatura Tarihi:

Fatura No:

ISICAM YETKİLİ ÜRETİCİ FIRMA
Firma İmzası

Kullanım ve Bakım



Isıcam ünitelerinin temizlenmesinde cam yüzeylerinde kalıcı çizilmelere neden olacak bıçak, sert

yüzeyle bulaşık sünger, jilet, metal, kimyasal vb. aşındırıcı malzemelerin kullanılmaması gerekir.



Isıcam ünitesinin üzerinde yer alan etiketler, montaj işlemi tamamlandıktan hemen sonra sökülmelidir. Bu etiketlerin cam yüzeyinde uzun süre kalması sonucunda söküldükten sonra cam yüzeyinde iz bırakabileceği göz önünde bulundurulmalıdır.



Isıcam etiketleri cam yüzeyinden sökülmeden önce yumuşak bir sünger yardımı ile ıslatılmalı, ardından yumuşak bir bezle silinerek çıkartılmalıdır.

Isıcam'da Optik Kalite

Girişim (Gökkuşağı) Renklenmesi (Harelenme, Brewster Halkaları)

Cam levha yüzeylerinin mükemmel yakın paralellik göstermesi ve yüzey kalitesinin yüksek olması nedeniyle Isıcam girişim renklenmesi gösterir. Güneş ışığında bu renkler kırmızıdan maviye doğru değişir. Bu durum bir kusur değildir, Isıcam'ın doğal yapısından kaynaklanır.

Sıcaklık ve Basınç Değişmelerinin Neden Olduğu Işık Dağılıması;

Sıcaklığın değişmesi veya barometrik basınçtaki değişimler, ara boşluk içerisindeki hava ve/veya gazın sıkışmasına veya genişlemesine sebep olur. Sonuç olarak, cam levhada yansıyan görüntülerin bozulması şeklinde ortaya çıkan bir dağılıma meydana gelir. Önlenemeyen bu dağılımlar, kullanım süresince değişiklik gösterir.

Sıkça Sorulan Sorular

Dış Yoğuşma (Terleme)



Isıcam'da dış yoğuşma (terleme), binanın iç veya dış tarafında ortaya çıkabilir. Bu olay Isıcam'ın kusuru olarak kabul edilmez, sadece atmosferik şartlar sebebiyle oluşur.

Terleme Şikâyeti Olan Mekânlarda

Dikkat Edilmesi Gereken Hususlar

Ortamdaki nem kaynakları tespit edilmeli ve gerekli önlemler alınmalıdır.



Çamaşır kurutma işlemi ev içinde değil, balkon veya açık mekânlarda yapılmalıdır.



Evde en çok su buharı üreten yer mutfaktır. Yemek pişirme esnasında, mutlaka aspiratör çalıştırılmalıdır. Ayrıca doğrama sistemine ankastr edilmiş havalandırma menfezleri ve/veya pencereleri zaman zaman açılarak sistematik havalandırmadan yararlanılmalıdır.



Banyo ve tuvalet gibi suyun daha çok kullanıldığı mekânlar havalandırılmalıdır.



Mutfak ve banyo gibi nem oranı yüksek olan bölümlerin kapıları kapalı tutulmalıdır.



Evde akvaryum veya fazla miktarda çiçek varsa havalandırma daha fazla yapılmalıdır.



Yeni yapılarda binanın kuruma süresince ortama fazla miktarda su buharı salındığından bina içi nem miktarı normalden fazla olacaktır.

Mevcut camlarınızın Isıcam Sistemleri S Serisi veya Isıcam Sistemleri K Serisi ile değiştirilmesi buğulanma olasılığını azaltır.

ISICAM®

SİSTEMLERİ

İş Kuleleri, Kule 3, 4. Levent
34330, İstanbul/Türkiye
Ürün Bilgi Hattı:
444 9 872

Kaliteyi tercih eden doğrama firmalarında ve Isıcam Yetkili Üreticileri'nde.
Ayrıntılı bilgi için: isicam.com.tr
